

Baureihe INDENTER

Mini Strahler

Typ 340M bis 20 W

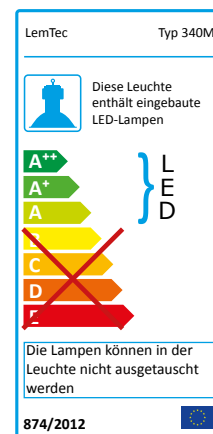
Die Type INDENTER 340M in IP65 ist ein Ministrahler mit herausragender Lichtleistung. Das Gehäuse besteht aus pulverbeschichtetem Aluminiumguss mit integriertem Haltebügel zur vielseitigen Montage an Decken, Wänden und dem Boden. Die Elektronik ist im Gehäuse vollvergossen und thermisch entkoppelt vom COB-LED. Die Leuchte verfügt zudem über blendungsoptimierendes Einscheiben-Sicherheitsglas mit Wellenstruktur.



Basisleuchten

Lieferung: Strahler inkl. Haltebügel und 1,5 m Zuleitung

Abstrahlwinkel	Farbtemperatur	Seite
Mini Strahler 340M 20 W mit CDR		2
40°	4.100 K	
Mini Strahler 340M 20 W mit CDR		3
40°	5.250 K	



Prüfzeichen	CE, RoHS, TÜV GS
Schutzzeichen	F
Schutzklasse	SK I
Schutzart	IP65
Nennspannung	AC 230 V 50/60 Hz
LED-Modul	LT COB 5009 3.0
Leuchtmittel	bis zu 158 lm/W
Wattage	20 W
Farbtemperatur	4.100 K
Gesamtgewicht Leuchte	1,9 kg

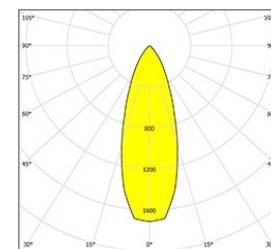
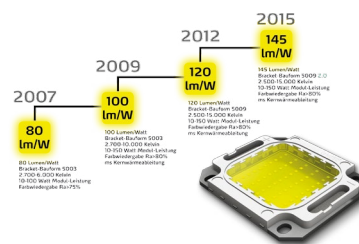


Spezifikationen

Basisausführung Nr. A00 340M 3020 0230 02, 20 W, 4.100 K, 230 V

Lichtquelle / LED

Lampenart	LT COB 5009 3.0
Lichtstrom bei T_p 25 °C	~158 lm/W
bei T_A Leuchte 25 °C, T_p 53 °C	~141 lm/W
Anzahl	1 Stk
Lampe Leistung	20 W
Farbtemperatur	4.100 K (+/-150 K)
Farbwiedergabe	>80 Ra/CRI
Mittlere Lebensdauer	~50.000 h
photobiologische Sicherheit	DIN-EN-62471 / RGI



LED-Modul nach Stand der Technik tauschbar

Lichttechnik Leuchte

bei vertikaler Montage u. T_A Leuchte 25 °C

Abstrahlwinkel mechanisch (X/Y)	40° / 40°
Lichtaustritt	dirket rotationssymmetrisch
Winkel (FWHM) C0-C180	35,6°
Winkel (FWHM) C90-C270	35,6°
DIN 5040	A50
Lichttechnischer Wirkungsgrad	84,9%
Leuchtenlichtstrom	2.394 lm
Halbräumlicher Lichtstromanteil	100%
Eulumdat Dateien	A00340M_3_20_0_01

Gehäuse

Gehäuse	Al Guss EN AC-46100, pulverbeschichtet
Halter/Bügel	St37, lackiert
Farbe	schwarz (ä. RAL 9004)
Frontscheibe	ESG mit Wabenstruktur
Schutzart	IP65
Schutzklasse	SK I (Schutzerdung)
Anschlussart	1,5 m HO7RN-F 3G1,0 Schukostecker

Elektrik / Betriebsgerät

vergossenes LemTec LED-Netzteil

Type	k.A.
nominale Lebensdauer bei T_A 40 °C	bis 50.000 h
Anschlussleistung	22 W
Nennspannung	AC 230 V 50/60 Hz
Zulässige Schwankungen	AC 100-265 V
Notstromtauglich	nein
Leistungsfaktor bei Nennspannung	>0,90
Einschaltspitzenstrom bei Nennspannung	Angabe folgt
Prüfzeichen	CE, EMV, RoHS
Zusatz	Vollverguß nicht wechselbar

Einsatzparameter

empf. Umgebungstemp. (Dauerbetrieb)	-30..+40 °C
zul. Umgebungstemp. (Schaltbetrieb)	-30..+55 °C
Schlagfestigkeit	k.A.
Schutzzeichen	F
Prüfzeichen	CE, RoHS, TÜV GS
Ballwurfsicher	k.A.
Stoßbeständigkeit	k.A.

Garantie

Werksgarantie	2 Jahre
Wartung	keine Innenreinigung erforderlich

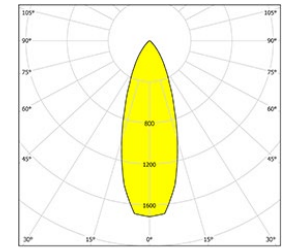
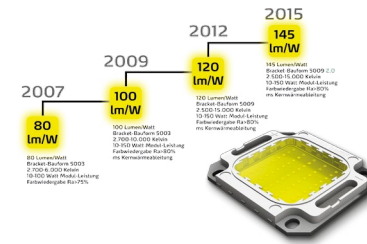


Spezifikationen

Basisausführung Nr. A00 340M 0020 0230 02, 20 W, 5.250 K, 230 V

Lichtquelle / LED

Lampenart	LT COB 5009 3.0
Lichtstrom bei T_p 25 °C	~XXX lm/W
bei T_A Leuchte 25 °C, T_p 53 °C	~XXX lm/W
Anzahl	1 Stk
Lampe Leistung	20 W
Farbtemperatur	5.250 K (+/-150 K)
Farbwiedergabe	>80 Ra/CRI
Mittlere Lebensdauer	~50.000 h
photobiologische Sicherheit	DIN-EN-62471 / RGI



LED-Modul nach Stand der Technik tauschbar

Lichttechnik Leuchte

bei vertikaler Montage u. T_A Leuchte 25 °C

Abstrahlwinkel mechanisch (X/Y)	40° / 40°
Lichtaustritt	dirket rotationssymmetrisch
Winkel (FWHM) C0-C180	35,6°
Winkel (FWHM) C90-C270	35,6°
DIN 5040	A50
Lichttechnischer Wirkungsgrad	XX,X%
Leuchtenlichtstrom	X.XXX lm
Halbräumlicher Lichtstromanteil	100%
Eulumdat Dateien	A00340M_0_20_0_01

Gehäuse

Gehäuse	Al Guss EN AC-46100, pulverbeschichtet
Halter/Bügel	St37, lackiert
Farbe	schwarz (ä. RAL 9004)
Frontscheibe	ESG mit Wabenstruktur
Schutzart	IP65
Schutzklasse	SK I (Schutzerdung)
Anschlussart	1,5 m HO7RN-F 3G1,0 Schuko-stecker

Elektrik / Betriebsgerät

vergossenes LemTec LED-Netzteil

Type	k.A.
nominale Lebensdauer bei T_A 40 °C	bis 50.000 h
Anschlussleistung	22 W
Nennspannung	AC 230 V 50/60 Hz
Zulässige Schwankungen	AC 100-265 V
Notstromtauglich	nein
Leistungsfaktor bei Nennspannung	>0,90
Einschaltspitzenstrom bei Nennspannung	Angabe folgt
Prüfzeichen	CE, EMV, RoHS
Zusatz	Vollverguß nicht wechselbar

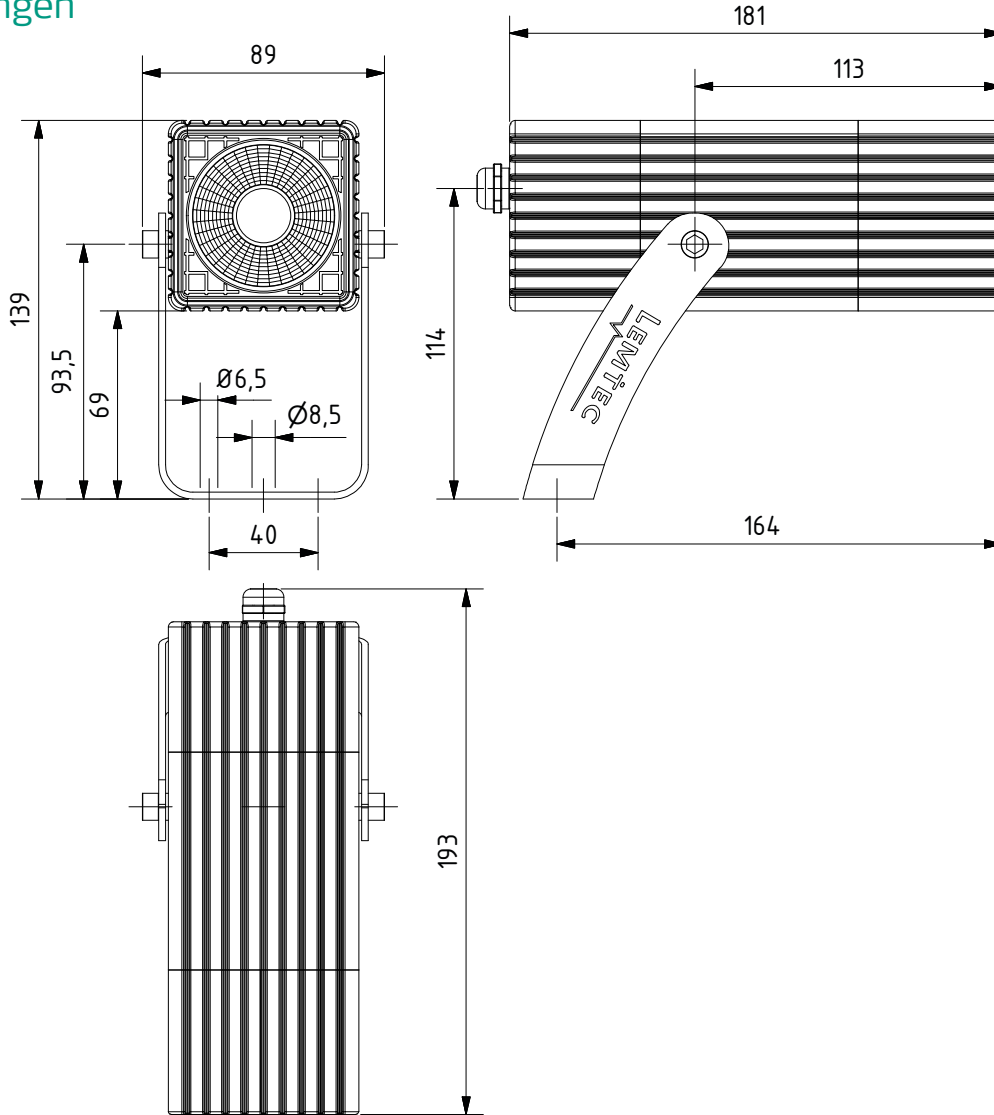
Einsatzparameter

empf. Umgebungstemp. (Dauerbetrieb)	-30..+40 °C
zul. Umgebungstemp. (Schaltbetrieb)	-30..+55 °C
Schlagfestigkeit	k.A.
Schutzzeichen	F
Prüfzeichen	CE, RoHS, TÜV GS
Ballwurfsicher	k.A.
Stoßbeständigkeit	k.A.

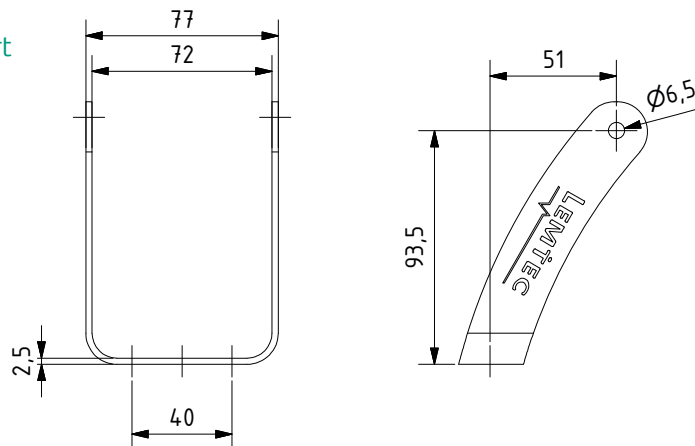
Garantie

Werksgarantie	2 Jahre
Wartung	keine Innenreinigung erforderlich

Maßzeichnungen
Leuchte



Maßzeichnungen
Halter wie an Leuchte montiert



Lochbild Montagebohrungen

